

Создание специальных условий для получения образования в ОУ для инвалидов и лиц с ОВЗ



4 здание

Союзный проспект
дом 6 корпус 2



Обеспечена
возможность посадки в
транспортное средство
и высадки из него
перед входом в ОУ, в
том числе с
использованием
кресла-коляски и, при
необходимости, с
помощью работников
ОУ

Организовано содействие инвалидам и лицам с ОВЗ при входе в ОУ и выходе из него, информирование инвалидов о доступных маршрутах общественного транспорта

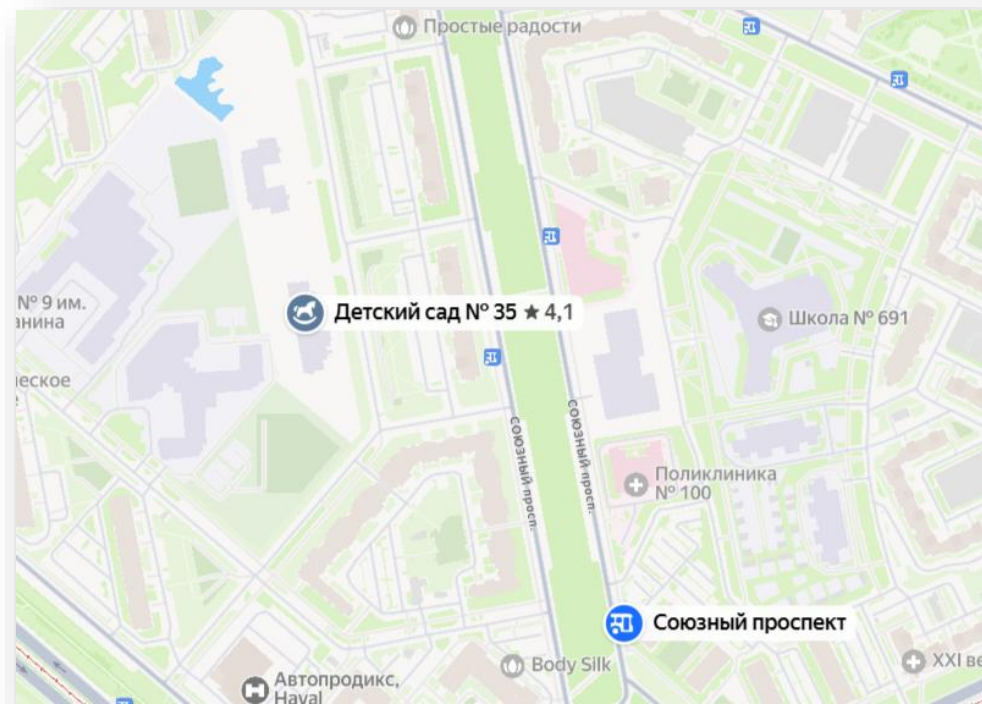
Адрес: 193318, Санкт-Петербург, Союзный проспект 6, корпус 2

Доехать до остановки «Дальневосточный проспект, 12» можно на автобусе №191, трамвае №10, 23, 39, 65, троллейбусе №33.

Расстояние от остановки до детского сада — 340 м, путь займёт около 4 минут.

Доехать до остановки «Еремеева» можно на автобусе №191, трамвае №10, 23, 39, 65, троллейбусе №33. Расстояние до детского сада — 420 м, путь займёт около 2 минут.

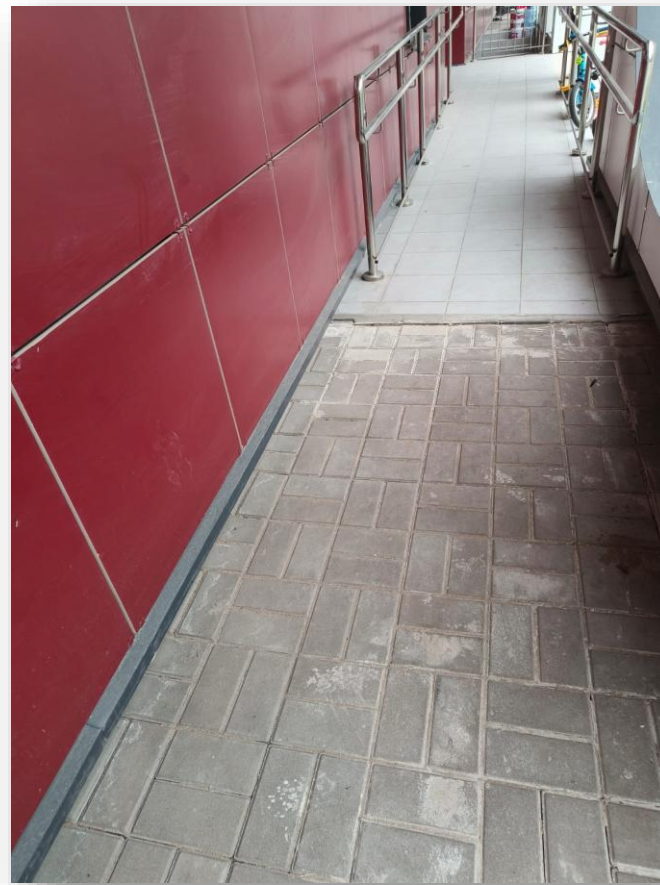
До остановки «Социальный фонд» можно дойти за 450 м, путь займёт около 5 минут.



Создание специальных условий для получения образования в ОУ для инвалидов и лиц с ОВЗ

Организовано сопровождение инвалидов и лиц с ОВЗ, имеющих стойкие нарушения функции зрения	Возможно сопровождение
Наличие при входе в ОУ средств дублирования звуковой информации, необходимой для обеспечения беспрепятственного доступа инвалидов и лиц с ОВЗ	Звуковое информирование функционирует
Обеспечена возможность допуска в ОУ сурдопереводчика, тифлопереводчика	Допуск возможен, наличие своего сурдопереводчика и тифлопереводчика не предусмотрено
Наличие в одном из помещений ОУ, предназначенных для проведения массовых мероприятий, индукционных петель и звукоусиливающей аппаратуры	В музыкальном зале звукоусиливающая аппаратура, индукционных петель не предусмотрено
Обеспечена возможность допуска в ОУ собаки-проводника	Допуск возможен

Обеспечена возможность беспрепятственного входа в ОУ и выхода из него



Вход в здание
оборудован **пандусом**
для маломобильных
граждан

Асситивные и
вспомогательные
технологии, а также
сменное кресло-коляска
не предусмотрены



Вход оборудован
Информационной табличкой
с использованием шрифта **Брайля**

Система вызова персонала
(кнопка вызова)

Обеспечена возможность самостоятельного передвижения по зданию и территории ОУ



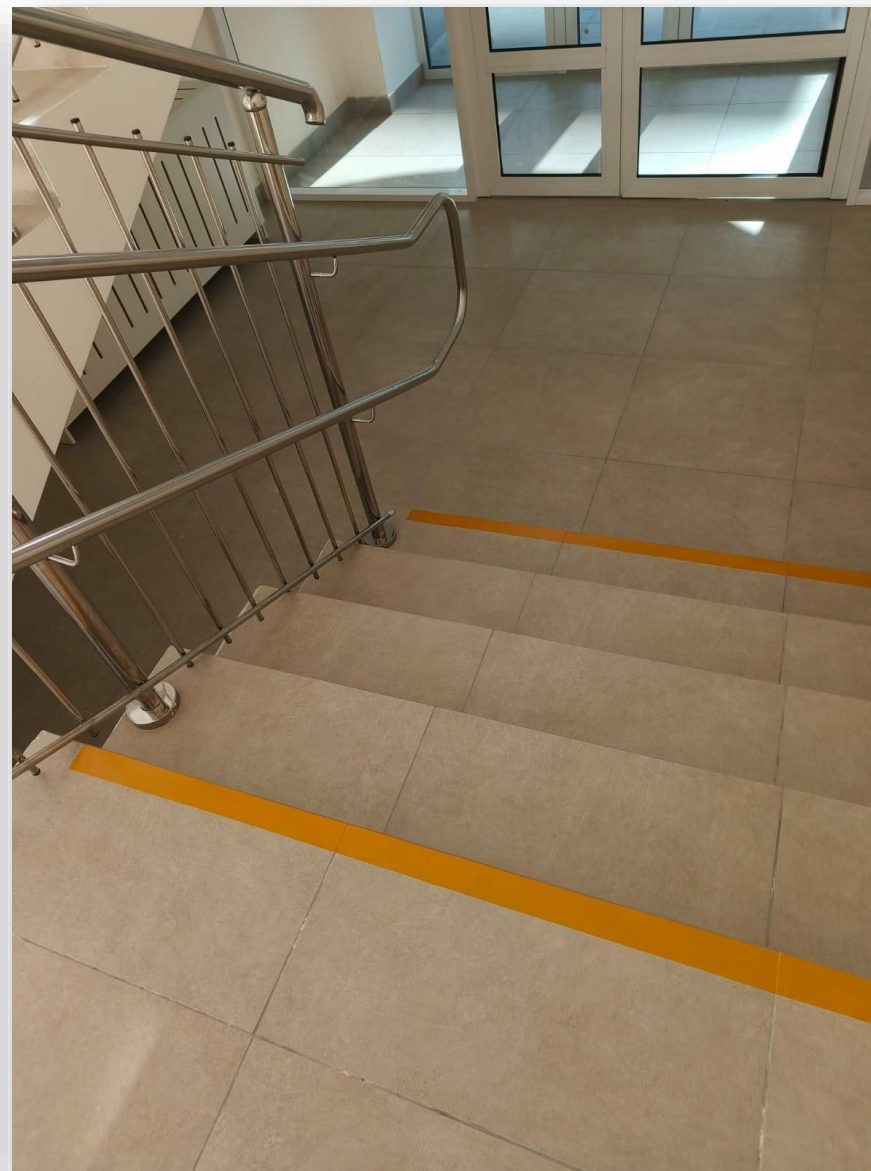
Наличие лифта. Лифт оборудован тактильной панелью управления с рельефными кнопками для слабовидящих



На каждом этаже здания размещены тактильные планы детского сада с дублированием информации шрифтом Брайля для удобства ориентации слабовидящих посетителей



Стеклянные
двери оснащены
широкими **жёлтыми
кругами** контрастной
маркировки, а ширина
дверей обеспечивает
беспрепятственный
проезд на коляске



Поручни лестниц -
многоуровневые.
Предназначены
для детей и взрослых
разного роста

Контрастная
маркировка помогает
людям с
ограниченными
возможностями по
зрению определить
начало и конец
лестничного марша



На первом этаже оборудована туалетная комната для посещения инвалидов на креслах-колясках для инвалидов с нарушениями опорно-двигательного аппарата